

高機能形熱画像カメラ

New

CPA-T800 series



カメラ本体2年保証
赤外線素子10年保証



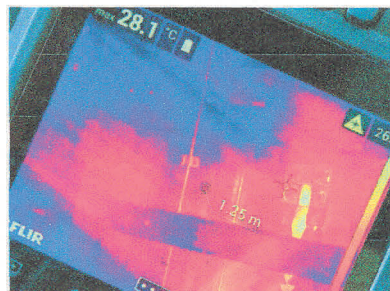
主な特長

- **180°回転する光学ブロック**と鮮明な4形液晶タッチスクリーン
- 最大**640×480ピクセル**(約30万ピクセル)の高解像度センサを搭載 **CPA-T860**
- 高速で正確な**レーザアシストフォーカス**
- レーザで**測定物との距離を自動計算(レーザ距離計)**
- 液晶が見えにくい屋外でも**ビューファインダ**で安定した計測
- マクロモード機能を搭載し、**接写レンズ不要で50μm/ピクセルを実現** **CPA-T860**

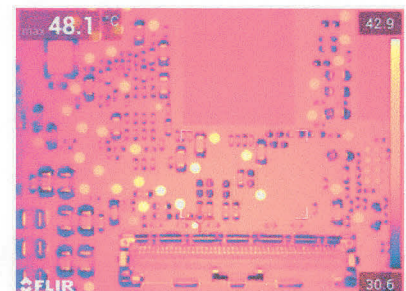
*CPA-T860S/CPA-T840S共にオプション設定



レンズ交換可能 (Auto Cal)



測定物との距離を自動計算



マクロモード機能

高性能熱画像カメラ

CPA-T800 series



仕様

機種	CPA-T860S/T/W	CPA-T840S/T/W
素子数	640×480ピクセル	464×348ピクセル
測定視野角 (FOV)	T860S : 24°×18°	T840S : 24°×18°
	T860T : 14°×10°	T840T : 14°×10°
	T860W : 42°×32°	T840W : 42°×32°
	オプション: 6°×4.5°	オプション: 6°×4.5°
空間分解能 (IFOV)	T860S : 0.7 mrad	T840S : 0.90 mrad
	T860T : 0.4 mrad	T840T : 0.52 mrad
	T860W : 1.2 mrad	T840W : 1.66 mrad
	6°レンズ: 0.17mrad	6°レンズ: 0.23mrad
測定距離 [MSX]	S(24°レンズ) : 0.15m~[0.50m~]	
	T(14°レンズ) : 1.00m~[1.00m~]	
	W(42°レンズ) : 0.15m~[0.65m~]	
	6°レンズ: 5.0m~ [可視/MSXは使用できません]	
測定波長	7.5μm~14μm	
測定温度範囲	-20℃~2000℃	
	-20℃~1500℃	
	第1レンジ: -20℃~120℃	第1レンジ: -20℃~120℃
	第2レンジ: 0℃~650℃	第2レンジ: 0℃~650℃
温度分解能 (30℃において)	T860S : 0.04℃	T840S : 0.04℃
	T860T : 0.05℃	T840T : 0.05℃
	T860W : 0.03℃	T840W : 0.03℃
	6°レンズ: 0.03℃	6°レンズ: 0.03℃
精度定格	測定値の±2%もしくは±2℃の大きい方の値	
フォーカス	自動/レーザーアシストフォーカス/手動/連続オートフォーカス	
可視カメラ	500万画素、LEDランプ付き	
モニター	4形液晶モニター(タッチパネル)	
フレームレート	30Hz	
デジタルズーム	1~8倍	1~6倍
画像保存	媒体: SDカード	
	フォーマット: JPEG(熱画像、可視画像、統合画像) MPEG4(温度データなし動画) CSQ(温度データあり動画 30Hz)	
	画像注釈: 音声、テキストコメント、スケッチコメント	
	保存方法: 1ショット、インターバル(10秒~)、動画保存	
レーザーポインタ	あり	
ビューファインダ	あり	

機種	CPA-T860S/T/W	CPA-T840S/T/W
画像処理機能	MSX、ピクチャインピクチャ Ultra MAX(T860: 1,228,800ピクセル / T840: 645,888ピクセル)	
温度表示	スポット: 3点 ボックスエリア: 3点(最高/最低/自動追尾)	
カラーパレット	アイアン、グレイ、レインボ(HC)、アークテック、ラバ	
温度スケール	マニュアル設定、自動連続アジャスト	
パラメータ	放射率・反射温度・相対湿度・大気温度の各補正機能	
通信インターフェイス	USB2.0、Wi-Fi、Bluetooth	
映像出力	HDMI	
電源	AC電源およびリチウムイオンバッテリー	
動作時間	4時間駆動(温度25℃で使用の場合)	
使用温度範囲	-15℃~50℃	
保存温度範囲	-40℃~70℃	
防塵防滴構造	IP54	
耐衝撃性	25G/IEC60068-2-27	
耐振動性	2G/IEC60068-2-6	
安全性規格	EN/UL/CSA /PSe60950-1	
質量	1.4kg	
外形寸法	164.3×201.3×84.1mm	
三脚取付	1/4 - 20UNC	

機種	CPA-T860S/T/W	CPA-T840S/T/W
レンズ認識機能	Auto Cal機能(6度レンズは対象外)	
マクロモード (オプション) ※24°レンズ限定	50μm/結像距離: 60mm	71μm/結像距離: 60mm
	結像距離: 60mm~300mm	結像距離: 60mm~300mm
レーザーフォーカス	より高速で正確なフォーカス調整が可能	
レーザー距離計算	画面に対象物との距離を表示	

標準構成
カメラ本体、レンズ(42° or 24° or 14°)、レンズキャップ、バッテリー 2個、SDカード、バッテリーチャージャー、ACアダプタ、ネックストラップ、HDMI電源供給変換アダプタ、USBケーブル類(USB2.0 A - USB Type-C、USB Type-C - USB Type-C)、キャリングケース、ドキュメント(ダウンロード)、解析ソフトFLIR Tools(ダウンロード)

アクセサリ
●42°レンズ(42°×32°) ●24°レンズ(24°×18°) ●14°レンズ(14°×10°) ●6°レンズ(6°×4.5°) ●マクロモード(24°レンズのみ) ●バッテリー ●USBケーブル(USB2.0-USB Type-C) ●USBケーブル(USB Type-USB Type-C) ●HDMI電源供給変換アダプタ ●USB Type-C電源供給アダプタ(PC接続時用)

非破壊検査機器

販売担当 **小原 勝次**

E-mail **k-obara@hihakai-kensa.com**

携帯 **080-1151-8464**

〒169-0075 東京都新宿区高田馬場 3-2-14
天翔高田馬場ビル 3F305号室

TEL/FAX **03-5937-0427 / 03-5937-0428**